

Архангельск (8182)63-90-72
Астана (7172)727-132
Астрахань (8512)99-46-04
Барнаул (3852)73-04-60
Белгород (4722)40-23-64
Брянск (4832)59-03-52
Владивосток (423)249-28-31
Волгоград (844)278-03-48
Вологда (8172)26-41-59
Воронеж (473)204-51-73
Екатеринбург (343)384-55-89
Иваново (4932)77-34-06

Ижевск (3412)26-03-58
Иркутск (395)279-98-46
Казань (843)206-01-48
Калининград (4012)72-03-81
Калуга (4842)92-23-67
Кемерово (3842)65-04-62
Киров (8332)68-02-04
Краснодар (861)203-40-90
Красноярск (391)204-63-61
Курск (4712)77-13-04
Липецк (4742)52-20-81
Киргизия (996)312-96-26-47

Магнитогорск (3519)55-03-13
Москва (495)268-04-70
Мурманск (8152)59-64-93
Набережные Челны (8552)20-53-41
Нижний Новгород (831)429-08-12
Новокузнецк (3843)20-46-81
Новосибирск (383)227-86-73
Омск (3812)21-46-40
Орел (4862)44-53-42
Оренбург (3532)37-68-04
Пенза (8412)22-31-16
Казахстан (772)734-952-31

Пермь (342)205-81-47
Ростов-на-Дону (863)308-18-15
Рязань (4912)46-61-64
Самара (846)206-03-16
Санкт-Петербург (812)309-46-40
Саратов (845)249-38-78
Севастополь (8692)22-31-93
Симферополь (3652)67-13-56
Смоленск (4812)29-41-54
Сочи (862)225-72-31
Ставрополь (8652)20-65-13
Таджикистан (992)427-82-92-69

Сургут (3462)77-98-35
Тверь (4822)63-31-35
Томск (3822)98-41-53
Тула (4872)74-02-29
Тюмень (3452)66-21-18
Ульяновск (8422)24-23-59
Уфа (347)229-48-12
Хабаровск (4212)92-98-04
Челябинск (351)202-03-61
Череповец (8202)49-02-64
Ярославль (4852)69-52-93

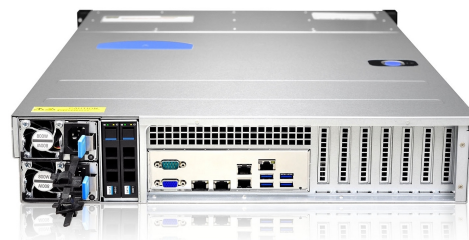
<https://qtech.nt-rt.ru> || qht@nt-rt.ru

Двухпроцессорные платформы на базе Xeon Scalable



QSRV-262504-RMC

Сервер 2U, дисковая корзина (front) - 25*2.5 SAS, SATA, дисковая корзина (back) - Опционально: 2*2.5 SATA HDD SSD Hot-Swap, 2 * Intel Xeon Scalable (LGA3647), тепловыделение до 205 Вт на процессор, 16xDDR4 2400/2666/2933MHz RDIMM/LRDIMM, Intel RSTe RAID 0, 1, 10, PCI-E 4*PCI-E 3.0 x16 поддержка на CPU1 и CPU2, 2*PCI-E 3.0 x8 поддержка на CPU2, 4 порта 10/100/1000BASE-T, 2 сменных БП, 550, опционально поддерживаются блоки питания на 800 Вт или 1200 ВтВт AC



Технические характеристики

Интерфейсы

Порты 10/100/1000BASE-T	4 порта
USB интерфейс	4 порта USB 3.0 (на задней панели), 2 порта USB 3.0 (на передней панели)

Конструкция

Дисковая корзина (front)	25*2.5 SAS, SATA
Дисковая корзина (back)	Опционально: 2*2.5 SATA HDD SSD Hot-Swap
PCI-E	4*PCI-E 3.0 x16 поддержка на CPU1 и CPU2, 2*PCI-E 3.0 x8 поддержка на CPU2
Слоты для модулей памяти	16xDDR4 2400/2666/2933MHz RDIMM/LRDIMM

Производительность

Процессор	2 * Intel Xeon Scalable (LGA3647), тепловыделение до 205 Вт на процессор
Чипсет	Intel C621

Функциональность

RAID	Intel RSTe RAID 0, 1, 10
------	--------------------------

Охлаждение

Тип охлаждения	4 шт. 8038
----------------	------------

Питание

Мощность блоков питания, Вт	550, опционально поддерживаются блоки питания на 800 Вт или 1200 Вт
Резервирование блока питания	Да
Тип блока питания	2 сменных БП
Тип питания	АС

Эксплуатационные характеристики

Рабочая температура	+5°C~+35°C
При максимальной влажности	80% без образования конденсата

Габариты

Высота, U	2
Высота, мм	88
Глубина, мм	620
Ширина, мм	448
Вес, кг	16

Прочее

Гарантия	3 года
----------	--------

Сервер QSRV-262502



QSRV-262502

Сервер 2U, дисковая корзина (front) - 25*2.5 SATA, 2 * Intel Xeon Scalable, 24xDDR4 DIMM max 3TB ECC DDR4 2400/2133/1866 (32GB) RDIMM / (64GB) LRDIMM, SW Raid PCH, 2 порта 10/100/1000BASE-T, 2 сменных БП, 550Вт, 220В AC

Технические характеристики

Интерфейсы

Порты 10/100/1000BASE-T 2 порта

Конструкция

Дисковая корзина (front) 25*2.5 SATA; *SAS HDD/SSD диски только при подключении через HBA/RAID карту

PCI-E 2 * 16X, 1 * 8X

Слоты для модулей памяти 24x DDR4 до 1.12 ТБ DDR4 2400/2666/2933 ECC RDIMM

Производительность

Процессор 2 * Intel Xeon Scalable

Функциональность

RAID SW Raid PCH

Питание

Мощность блоков питания, Вт 550

Резервирование блока питания Да

Тип блока питания 2 сменных БП

Тип питания AC

Эксплуатационные характеристики

Рабочая температура +10°C~+35°C

Габариты

Высота, U	2
Высота, мм	88
Глубина, мм	790
Ширина, мм	448
Вес, кг	14

Сервер QSRV-261202



QSRV-261202

Сервер 2U, дисковая корзина (front) - 12*3.5/2.5 SATA/SAS 3.0, 2 * Intel Xeon Scalable, 24xDDR4 DIMM max 3TB ECC DDR4 2400/2133/1866 (32GB) RDIMM / (64GB) LRDIMM, SW Raid PCH, 2 порта 10/100/1000BASE-T, 2 сменных БП, 550Вт, 220В AC

Технические характеристики

Интерфейсы

Порты 10/100/1000BASE-T 2 порта

Конструкция

Дисковая корзина (front) 12*3.5/2.5 SATA/SAS 3.0; *SAS HDD/SSD диски только при подключении через HBA/RAID карту

PCI-E 2 * 16X, 1 * 8X

Слоты для модулей памяти 24x DDR4 до 1.12 ТБ DDR4 2400/2666/2933 ECC RDIMM

Производительность

Процессор 2 * Intel Xeon Scalable

Функциональность

RAID SW Raid PCH

Питание

Напряжение питания 220В

Мощность блоков питания, Вт 550

Тип блока питания 2 сменных БП

Тип питания АС

Эксплуатационные характеристики

Рабочая температура +10°C~+35°C

Сервер QSRV-260802



QSRV-260802

Сервер 2U, дисковая корзина (front) - 8*3.5/2.5 SATA 3.0, 2 * Intel Xeon Scalable, 24xDDR4 DIMM max 3TB ECC DDR4 2400/2133/1866 (32GB) RDIMM / (64GB) LRDIMM, SW Raid PCH, 2 порта 10/100/1000BASE-T, 2 сменных БП, 550Вт, 220В AC

Технические характеристики

Интерфейсы

Порты 10/100/1000BASE-T 2 порта

Конструкция

Дисковая корзина (front) 8*3.5/2.5 SATA 3.0; *SAS HDD/SSD диски только при подключении через HBA/RAID карту

PCI-E 2 * 16X, 1 * 8X

Слоты для модулей памяти 24x DDR4 до 1.12 ТБ DDR4 2400/2666/2933 ECC RDIMM

Производительность

Процессор 2 * Intel Xeon Scalable

Функциональность

RAID SW Raid PCH

Питание

Напряжение питания 220В

Мощность блоков питания, Вт 550

Тип блока питания 2 сменных БП

Тип питания АС

Эксплуатационные характеристики

Рабочая температура +10°C~+35°C

Габариты

Высота, U	2
Высота, мм	88
Глубина, мм	790
Ширина, мм	448
Вес, кг	12,4

Прочее

Гарантия	3 года
----------	--------

""": 3: 4-85/; 2/94""
""9394-949/354""
""": 734; ; /68/26""
""": 74-95/26/82""
""6944-62/45/86""
""": 54-7; /25/74""
""645-46; /4; /53""
""": 66-49; /25/6; ""
""": 394-48/63/7; ""
""695-426/73/95""
""565-8: 6/77/; ; ""
""": 54-99/56/28"

" " " "5634-48/25/7; ""
""": 5; 7-49; /; ; /68"
""": 65-428/23/6; ""
""6234-94/25/; 3""
""": 64; 4/45/89""
""": 64-87/26/84""
""": 554-8; /24/26""
""": 83-425/62/; 2""
""": 3-426/85/83""
""6934-99/35/26""
""6964-74/42/; 3"
""": 8-834/; 8/48/69"

""573; 47/25/35""
""": 7-48; /26/92""
""": 374-7; /86/; 5""
""": 774-42/75/63""
""": 53-64; /2; /34""
""": 65-42/68/; 3""
""": 5-449/; 8/95""
""": 34-43/68/62""
""": 84-66/75/64""
""5754-59/8; /26""
""": 634-44/53/38"
""994-956/; 74/53"

""564-427/; 3/69""
/ / """: 85-52; /3; /37""
""": 34-68/83/86""
""": 68-428/25/38""
/ """: 34-52; /68/62""
""": 67-46; /5; /9; ""
""": 8; 4-44/53/; 5""
""S874-89/35/78""
""": 34-4; /63/76""
""": 84-447/94/53""
""": 874-42/87/35""
""": 4-649/; 4/; 4/8; "

""5684-99/; ; /57""
""": 44-85/53/57""
""": 44-; ; /63/75""
""": 94-96/24/4; ""
""5674-88/43/3; ""
""": 64-46/45/7; ""
""569-44; /6; /34""
""6434-; 4/; ; /26""
""573-424/25/83""
""": 424-6; /24/86""
""": 74-8; /74/; 5""

j wr u<1s vgej qpvt vt w''-s j vB pv/t vt w'