

Архангельск (8182)63-90-72
Астана (7172)727-132
Астрахань (8512)99-46-04
Барнаул (3852)73-04-60
Белгород (4722)40-23-64
Брянск (4832)59-03-52
Владивосток (423)249-28-31
Волгоград (844)278-03-48
Вологда (8172)26-41-59
Воронеж (473)204-51-73
Екатеринбург (343)384-55-89
Иваново (4932)77-34-06

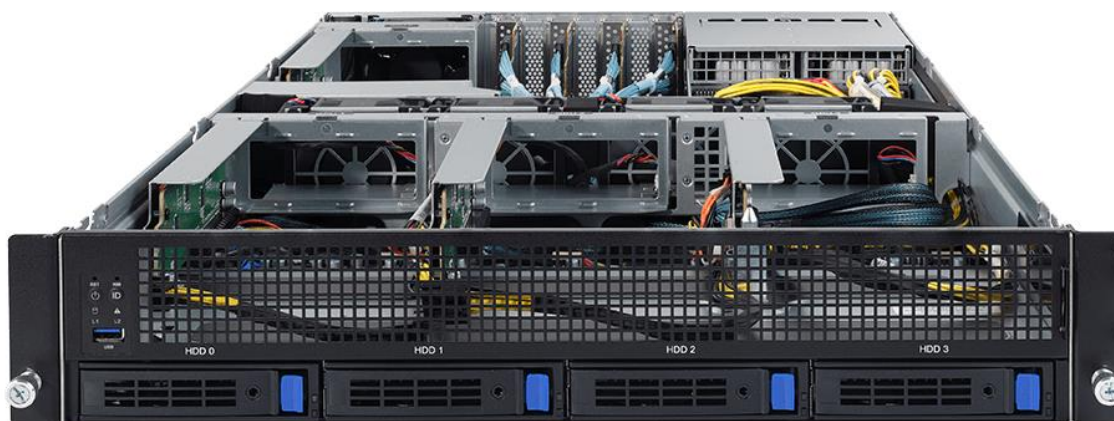
Ижевск (3412)26-03-58
Иркутск (395)279-98-46
Казань (843)206-01-48
Калининград (4012)72-03-81
Калуга (4842)92-23-67
Кемерово (3842)65-04-62
Киров (8332)68-02-04
Краснодар (861)203-40-90
Красноярск (391)204-63-61
Курск (4712)77-13-04
Липецк (4742)52-20-81
Киргизия (996)312-96-26-47

Магнитогорск (3519)55-03-13
Москва (495)268-04-70
Мурманск (8152)59-64-93
Набережные Челны (8552)20-53-41
Нижний Новгород (831)429-08-12
Новокузнецк (3843)20-46-81
Новосибирск (383)227-86-73
Омск (3812)21-46-40
Орел (4862)44-53-42
Оренбург (3532)37-68-04
Пенза (8412)22-31-16
Казахстан (772)734-952-31

Пермь (342)205-81-47
Ростов-на-Дону (863)308-18-15
Рязань (4912)46-61-64
Самара (846)206-03-16
Санкт-Петербург (812)309-46-40
Саратов (845)249-38-78
Севастополь (8692)22-31-93
Симферополь (3652)67-13-56
Смоленск (4812)29-41-54
Сочи (862)225-72-31
Ставрополь (8652)20-65-13
Таджикистан (992)427-82-92-69

Сургут (3462)77-98-35
Тверь (4822)63-31-35
Томск (3822)98-41-53
Тула (4872)74-02-29
Тюмень (3452)66-21-18
Ульяновск (8422)24-23-59
Уфа (347)229-48-12
Хабаровск (4212)92-98-04
Челябинск (351)202-03-61
Череповец (8202)49-02-64
Ярославль (4852)69-52-93

<https://qtech.nt-rt.ru> || qht@nt-rt.ru



Серверная платформа

QSRV-260422GPU

Оглавление

1. ОПИСАНИЕ	3
2. ТЕХНИЧЕСКИЕ ХАРАКТЕРИСТИКИ	5
3. ИНФОРМАЦИЯ ДЛЯ ЗАКАЗА	7

1. ОПИСАНИЕ

QSRV-260422GPU платформа от QTECH – это специализированная серверная платформа, позволяющая установить до 4 воспроизводительных профессиональных графических ускорителей. Корпус выполнен высотой 2U, предназначен для монтажа в 19” стойку. Платформы поддерживают до двух процессоров Intel® Xeon® Scalable 2Gen. (Bronze, Silver, Gold, Platinum и новые процессоры Xeon с индексом R).

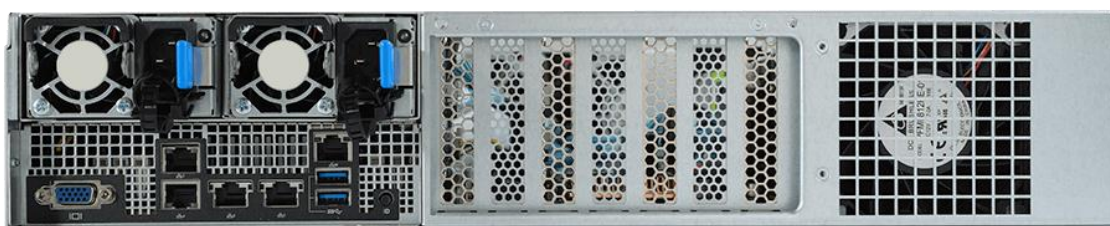


Рис.1 – Серверная платформа QSRV-260422GPU (Вид сзади)

Ключевые особенности:

- До 2-х процессоров серии Intel Xeon Scalable Gen2
- 6-Channel RDIMM/LRDIMM DDR4, 12 x DIMMs; Поддержка до 2933Мгц
- Дисковая подсистема 4 дисков 3,5"/2,5"
- Поддержка установки до 4 профессиональных карт GPU Double-Width and Full-Height; Проверенная платформа NVIDIA® для GPU; Поддержка NVIDIA® Tesla® GPU
- 4 x PCIe Gen3 expansion slots for GPUs
- Наличие высокоскоростных интерфейсов 2 x 10Gb/s BASE-T and 2 x 1Gb/s LAN
- Выделенный порт под система удалённого управления сервером IPMI
- Два блока питания 2000W Platinum с поддержкой горячей замены;

Подобные системы подходят для решения задач:

- Работа с алгоритмами машинного обучения
- работа с большими данными (Big Data)
- Моделирование физических, математических, экономических процессов
- Виртуализация рабочего стола для 3D моделирования
- Обработка массивных наборов данных для моделирования и научных визуализаций



Рис.2 – Серверная платформа QSRV-260422GPU (вид сверху)

Собственный сервисный центр и центр технической поддержки обеспечивает качественное гарантийное и пост-продажное обслуживание, доступ к обновлениям программного обеспечения, а также консультационную поддержку по настройкам оборудования.

2. ТЕХНИЧЕСКИЕ ХАРАКТЕРИСТИКИ

Модель	QSRV-260422GPU
Основные параметры	
Поддержка процессоров	До 2 процессоров Intel Xeon Scalable Gen 2. (с поддержкой CPU Xeon R)
Число сокетов CPU	2
Оперативная память	2933/2666/2400/MHz ECC DDR4
Количество слотов ОЗУ	12 шт.
Отсеки HDD	до 4 дисков 3,5"/2,5" SATA HDD
Блок питания	80 PLUS Platinum 2000Вт, поддержка резервирования 1+1
Поддержка видеокарт	Поддержка установки до 4 профессиональных карт GPU полно профильных, двойной ширины Проверенная платформа NVIDIA® для GPU; Поддержка NVIDIA® Tesla®
Материнская плата	
Слоты расширения	4 x PCIe x16 slots (Gen3 x16 bus) для GPU Слот_2: 1 x PCIe x8 (Gen3 x8 bus) поддержка на CPU0, на общей шине с M.2 PCIe x4 Слот_6: 1 x PCIe x16 (Gen3 x16 bus) поддержка на CPU1 2 x M.2 слота: <ul style="list-style-type: none">- M-key- PCIe Gen3 x4 от CPU_0- Поддержка NGFF-22110/2280 карт
Разъем видео	D-Sub 15-pin
Чипсет	Intel® C621
RAID	Intel® RSTe RAID 0, 1, 10

Управление сервером	
Графическая подсистема/ Чипсет	Aspeed® AST2500
Мониторинг	Мониторинг температуры процессора, памяти и окружения, чипсета и блока питания
IPMI	JAVA Based Serial Over LAN, HTML5 KVM LDAP / AD / RADIUS поддержка и резервирование & Восстановление конфигурации; Удаленное обновление компонентов BIOS/BMC/CPLD SSL и SMTP настройки
Сеть	2 порта 100/1000 Base-T Intel i350
	2 порта 10GbE Base-T
Порты USB	2 шт. USB 3.0 задняя панель 1 шт. USB 2.0 передняя панель
Охлаждение	
Количество вентиляторов	5 шт. 80x80x38 мм (до 16,300 об/мин)
Габариты и вес	
Габариты, ШxВxГ	438 x 87.5 x 820 мм
Вес	18,2 кг
Совместимость ОС и Виртуализация	
Поддержка ОС	Windows Server 2012/2016/2019 Red Hat Enterprise Linux 7.6 (x64) Red Hat Enterprise Linux 8.0 (x64) SUSE Linux Enterprise Server 12.3 (x64) SUSE Linux Enterprise Server 15 (x64) Ubuntu 18.04 LTS (x64)

Виртуализация	VMware ESXi 6.5 Update2 VMware ESXi 6.7 Update1 Citrix XenServer 7.1.0 CU2 Citrix XenServer 7.5.0 Citrix Hypervisor 8.0.0
Температура и влажность	
Температура	Рабочая температура: 10 ~ 35°C Температура хранения: -40 ~ 60°C
Влажность	Рабочая влажность: 8 ~ 80 % (без конденсата) Хранение: 20 ~ 90 % (без конденсата)

Модель	Описание
QSRV-260422GPU	Серверная платформа QSRV-260422GPU, 2U 4*3.5/2.5 HDD/SSD SATA 3.0, 2 * Intel Xeon Scalable, 12xDDR4 DIMM, SW RAID 0,1 & 10 PCH; 2 PCI-E M.2 PCIe Gen3 X4; SATA DOM; 5*16X; 2*8X; 2*1GbE LAN; 2*10GbE; 2*2000W AC (1+1); IPMI; Rails.

Архангельск (8182)63-90-72
Астана (7172)727-132
Астрахань (8512)99-46-04
Барнаул (3852)73-04-60
Белгород (4722)40-23-64
Брянск (4832)59-03-52
Владивосток (423)249-28-31
Волгоград (844)278-03-48
Вологда (8172)26-41-59
Воронеж (473)204-51-73
Екатеринбург (343)384-55-89
Иваново (4932)77-34-06

Ижевск (3412)26-03-58
Иркутск (395)279-98-46
Казань (843)206-01-48
Калининград (4012)72-03-81
Калуга (4842)92-23-67
Кемерово (3842)65-04-62
Киров (8332)68-02-04
Краснодар (861)203-40-90
Красноярск (391)204-63-61
Курск (4712)77-13-04
Липецк (4742)52-20-81
Киргизия (996)312-96-26-47

Магнитогорск (3519)55-03-13
Москва (495)268-04-70
Мурманск (8152)59-64-93
Набережные Челны (8552)20-53-41
Нижний Новгород (831)429-08-12
Новокузнецк (3843)20-46-81
Новосибирск (383)227-86-73
Омск (3812)21-46-40
Орел (4862)44-53-42
Оренбург (3532)37-68-04
Пенза (8412)22-31-16
Казахстан (772)734-952-31

Пермь (342)205-81-47
Ростов-на-Дону (863)308-18-15
Рязань (4912)46-61-64
Самара (846)206-03-16
Санкт-Петербург (812)309-46-40
Саратов (845)249-38-78
Севастополь (8692)22-31-93
Симферополь (3652)67-13-56
Смоленск (4812)29-41-54
Сочи (862)225-72-31
Ставрополь (8652)20-65-13
Таджикистан (992)427-82-92-69

Сургут (3462)77-98-35
Тверь (4822)63-31-35
Томск (3822)98-41-53
Тула (4872)74-02-29
Тюмень (3452)66-21-18
Ульяновск (8422)24-23-59
Уфа (347)229-48-12
Хабаровск (4212)92-98-04
Челябинск (351)202-03-61
Череповец (8202)49-02-64
Ярославль (4852)69-52-93