

Архангельск (8182)63-90-72
Астана (7172)727-132
Астрахань (8512)99-46-04
Барнаул (3852)73-04-60
Белгород (4722)40-23-64
Брянск (4832)59-03-52
Владивосток (423)249-28-31
Волгоград (844)278-03-48
Вологда (8172)26-41-59
Воронеж (473)204-51-73
Екатеринбург (343)384-55-89
Иваново (4932)77-34-06

Ижевск (3412)26-03-58
Иркутск (395)279-98-46
Калининград (4012)72-03-81
Калуга (4842)92-23-67
Кемерово (3842)65-04-62
Киров (8332)68-02-04
Краснодар (861)203-40-90
Красноярск (391)204-63-61
Курск (4712)77-13-04
Липецк (4742)52-20-81
Киргизия (996)312-96-26-47

Магнитогорск (3519)55-03-13
Москва (495)268-04-70
Мурманск (8152)59-64-93
Набережные Челны (8552)20-53-41
Нижний Новгород (831)429-08-12
Новокузнецк (3843)20-46-81
Новосибирск (383)227-86-73
Омск (3812)21-46-40
Орел (4862)44-53-42
Оренбург (3532)37-68-04
Пенза (8412)22-31-16
Казахстан (772)734-952-31

Пермь (342)205-81-47
Ростов-на-Дону (863)308-18-15
Рязань (4912)46-61-64
Самара (846)206-03-16
Санкт-Петербург (812)309-46-40
Саратов (845)249-38-78
Севастополь (8692)22-31-93
Симферополь (3652)67-13-56
Смоленск (4812)29-41-54
Сочи (862)225-72-31
Ставрополь (8652)20-65-13
Таджикистан (992)427-82-92-69

Сургут (3462)77-98-35
Тверь (4822)63-31-35
Томск (3822)98-41-53
Тула (4872)74-02-29
Тюмень (3452)66-21-18
Ульяновск (8422)24-23-59
Уфа (347)229-48-12
Хабаровск (4212)92-98-04
Челябинск (351)202-03-61
Череповец (8202)49-02-64
Ярославль (4852)69-52-93

<https://qtech.nt-rt.ru> || qht@nt-rt.ru

РОССИЙСКИЙ РАЗРАБОТЧИК
ТЕЛЕКОММУНИКАЦИОННОГО
И ИТ-ОБОРУДОВАНИЯ

КОМПЛЕКСНЫЕ
РЕШЕНИЯ QTECH



ПРЕИМУЩЕСТВА СОТРУДНИЧЕСТВА С QTECH



Российский разработчик

импортозамещение



Широкий ассортимент

200 линеек



Комплексные решения

покупка оборудования
в одном месте у одного
производителя



Гарантия до 3-х лет

замена в течении
суток при расширенной
гарантии



Техническая поддержка

- Консультации профессионалов
- Сервисный центр

О КОМПАНИИ



Компания QTECH (КЬЮТЭК) основана в 2006 году как разработчик телекоммуникационных решений.



более **200**
сотрудников



более **50**
инженеров-разработчиков



6
офисов



3
R&D центра

ИСТОРИЯ УСПЕХА КОРПОРАТИВНЫЙ РЫНОК



Министерство Финансов РФ

Реализованные проекты:

- Модернизация ИТ-инфраструктуры: коммутаторы, Wi-Fi



Федеральная Налоговая Служба РФ

Реализованные проекты:

- Построение ИТ-инфраструктуры: коммутаторы, телефония



Генеральная Прокуратура РФ

Реализованные проекты:

- Построение КСПД:
- Коммутаторы ~800 объектов



Фонд Социального Страхования РФ

Реализованные проекты:

- Построение ИТ-инфраструктуры: коммутаторы, телефония, Wi-Fi, серверы, СХД



Министерство Внутренних Дел РФ

Реализованные проекты:

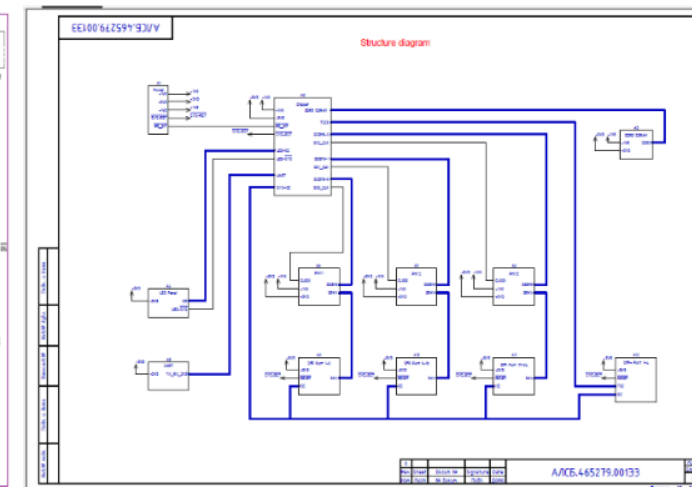
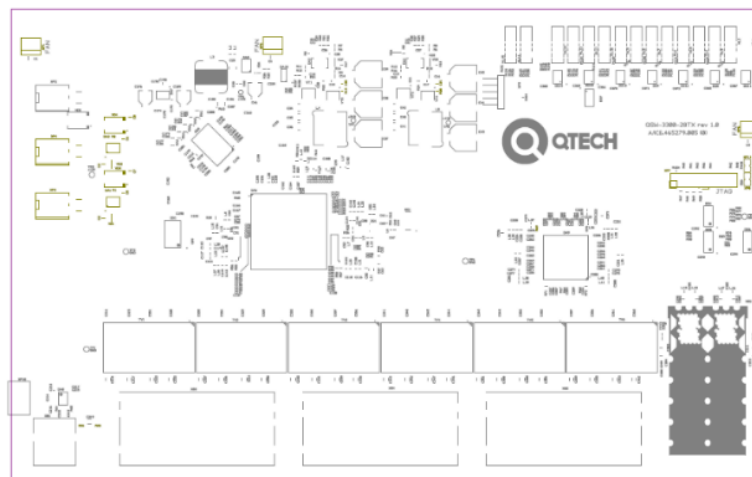
- Модернизация КСПД: коммутаторы, маршрутизаторы

ПРОИЗВОДСТВО



РАЗРАБОТКА СХЕМОТЕХНИКИ

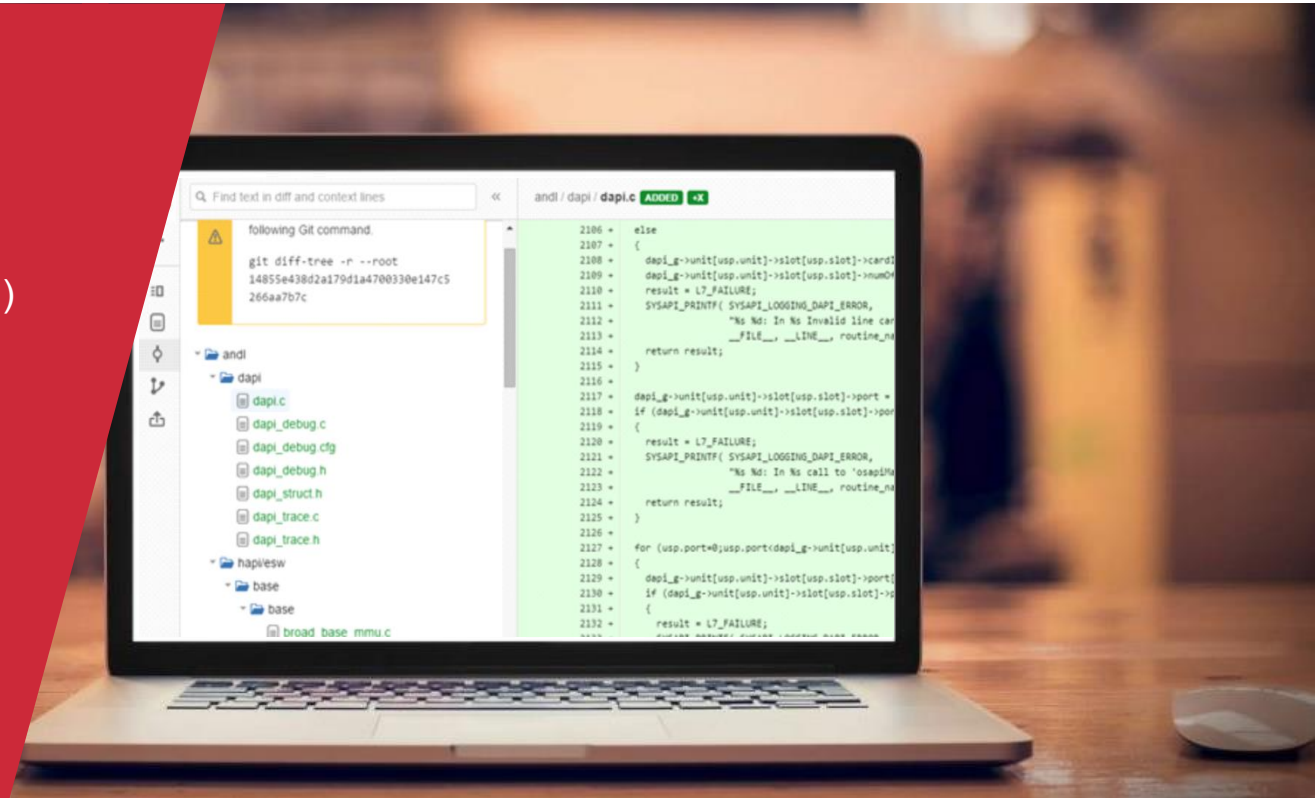
- Чипсеты
- Память FLASH, RAM
- Блоки питания
- Максимальное использование отечественных комплектующих



РАЗРАБОТКА ПРОГРАММНОГО ОБЕСПЕЧЕНИЯ



- Оригинальные исходные коды
- Открытая ОС Linux
- Проприетарные протоколы
- Возможность сертификация исходных кодов
- Разработка по стандартам Agile в среде Git (Atlassian)
- Со всеми поставщиками компонентов подписаны NDA
- Со стороны чипмейкеров оказывается техническая поддержка, имеется вся необходимая документация для разработки схемотехники
- По выбранным компонентам имеются персональные квоты для QTECH
- Подписаны контракты на поставку компонентов с официальными дистрибьюторами компонентов



ГАРАНТИЙНАЯ И ТЕХНИЧЕСКАЯ ПОДДЕРЖКА



ГАРАНТИЙНАЯ И ТЕХНИЧЕСКАЯ ПОДДЕРЖКА **ДО 3-Х ЛЕТ**



Собственный
Сервисный центр



Русская техническая
поддержка



Портал Helpdesk
для заведения тикетов



Расширенная гарантия NBD 8/5*

- Отправка на территорию заказчика вышедшего из строя оборудования на следующий рабочий день после зафиксированного сбоя

РАЗРАБАТЫВАЕТ И ПРОИЗВОДИТ



Компания QTECH обладает **широким ассортиментом продукции**. Разрабатывает и производит полный комплекс решений для операторов связи, предприятий и организаций B2B и B2C сегмента



ETHERNET КОММУТАТОРЫ И МАРШРУТИЗАТОРЫ

- Ethernet коммутаторы доступа
- Ethernet коммутаторы агрегации/ядра
- Коммутаторы ЦОД
- Индустриальные коммутаторы
- Неуправляемые коммутаторы
- Маршрутизаторы для корпоративных сетей



ОБОРУДОВАНИЕ PON

- GPON OLT
- GPON ONU
- GEPON OLT
- GEPON ONU



БЕСПРОВОДНЫЕ ТЕХНОЛОГИИ

- Системы для лицензируемого ЧД
- Системы для нелицензируемого ЧД
- Wi-Fi-решения
 - Внешние точки доступа
 - Внутренние точки доступ
 - Контроллеры точек доступа
- Радиомосты



ТРАНСПОРТНЫЕ СЕТИ ПЕРЕДАЧИ ДАННЫХ

- Оборудование SDH
- Оборудование xWDM
- Оборудование MPLS-TP/IP
- Оборудование PDH
- Медиаконвертеры



СЕРВЕРНОЕ ОБОРУДОВАНИЕ И СХД

- Однопроцессорные платформы
- Двухпроцессорные платформы
- Multi Node платформы
- Системы хранения данных



ВИДЕОНАБЛЮДЕНИЕ

- IP Видеокамеры
- Аналоговые видеокамеры
- IP Видеорегистраторы
- Аналоговые видеорегистраторы



АБОНЕНТСКОЕ ОБОРУДОВАНИЕ

- PLC-адаптеры
- Wi-Fi роутеры
- LTE- роутеры



IP-ДОМОФОНΙΑ

- Вызывные панели
 - Одноабонентные
 - Многоабонентные
- Видеомониторы



VoIP

- IP-АТС
- IP-телефоны
- Голосовые шлюзы



ПАССИВНОЕ ОБОРУДОВАНИЕ

- Шкафы и стойки
- Волоконно-оптическое оборудование
- Компоненты СКС



ИНТЕРНЕТ ВЕЩЕЙ

- Базовые станции LoRaWAN
- Приборы учета
- Счетчики импульсов и конвертеры



МУЛЬТИМЕДИЯ

- Видеопанели
- Дисплеи
- Моноблоки

МАРШРУТИЗАТОРЫ. КОММУТАТОРЫ



КОММУТАТОРЫ QTECH



Уровень доступа

Неуправляемые

Layer 2

Уровень агрегации/ядра

Layer 3

Промышленные

SMB

QSW-1500



QSW-4610



QSW-8330



QSW-4000



МПТ МинПромТорг

QSW-3310



Industrial

QSW-2130



QSW-3300



QSW-2110



ENTERPRISE

100M/1G/10G

QSW-6200



QSW-9800



1G/10G/40G

QSW-4600



QSW-6510



QSW-3310-28F



- **24 x 1000 BASE-X (SFP)**
- 4 x 10GbE (SFP+)
- Стек до 8 устройств
- БП с рез-ем - AC/DC
- L2+ (Static Route, OSPF)

СТАТУС МПТ

QSW-3310-28TX



- **24 x 1000 BASE-T**
- 4 x 10GbE (SFP+)
- Стек до 8 устройств
- БП с рез-ем - AC/DC
- L2+ (Static Route, OSPF)

СКОРО МПТ

QSW-3310-28TX-POE



- **24 x 1000 BASE-T PoE**
- 4 x 10GbE (SFP+)
- Стек до 8 устройств
- БП - AC
- L2+ (Static Route, OSPF)

СКОРО МПТ

СЕКМЕНТ SMB

Коммутаторы

Маршрутизаторы

Уровень доступа

Уровень агрегации

Средние предприятия



- 1000 BASE-T порты 8/24/48
- 1000 BASE-X
- 24 порта
- PoE/PoE+
- БП - AC/DC
- L2+ (Static Route)

- 1000 BASE-T
- порты 32/48
- 1000 BASE-X
- порты 16/24/48
- Стек до 4 устройств
- БП - AC/DC + резерв
- L3 (RIP, OSPF, BGP)

- 10G BASE-X порты 12
- 1000 BASE-T
- порты 8
- Стек до 4 устройств
- БП - AC
- L3 (RIP, OSPF, BGP)

- QSR-2808 - 1 GE (WAN), 8 GE (LAN)
- QSR-2810 - 2 GE (WAN), 8 GE (LAN)
- QSR-2820 - 2 GE (WAN), 4 GE (LAN), 2 QSR-RM(HIC)
- QSR-2830 2Ge (WAN)-24GE (LAN)

QSW-4610

QSW-8330

QSW-4000

QSR-2800

СЕКТОР ENTERPRISE

Коммутаторы

Уровень доступа

Уровень агрегации/ЦОД/ядра



- 1000 BASE-T порты 10,24,48
- Стек до 8 устр-в
- PoE/PoE+
- БП – DC, AC + рез.
- L2+ (Static Route)

QSW-4600



- 1000 BASE-T порты 24,48
- 1000 BASE-X порты 24
- Стек до 8 устр-в
- БП – DC, AC + рез.
- L3 (RIP,OSPF,BGP)

QSW-6200



- 10G BASE-T(X) порты 48
- 40GbE (QSFP+) порты 32
- Стек до 4 устр-в
- БП - AC+ рез.
- L3 (MPLS,VxLAN)

QSW-6510



- QSW-9805 – 5 слотов
- QSW-9807 – 7 слотов
- QSW-9810 – 10 слотов

QSW-9800

Коммутаторы

Стоечные



- 10/100 BASE-T порты 8/16/24
- 10/100 BASE-X
- 24 порта
- PoE/PoE+
- БП - AC/DC + резерв
- IP40 (-40 +85)

QSW-2100

Для транспорта



- 10/100 BASE-T порты M12 - 8,12
- PoE/PoE+
- БП - AC/DC
- IP67 (-40 +85)
- EN50155

QSW-2150

Монтаж на DIN-рейку



- 8 x 1000 BASE-T
- 4 x 1GbE (SFP)
- PoE/PoE+
- БП - DC 24/48
- IP40 (-40 - +70)

QSW-3300



- 10/100 BASE-T порты 8,12
- PoE/PoE+
- БП - AC/DC
- IP40 (-40 +85)

QSW-2130

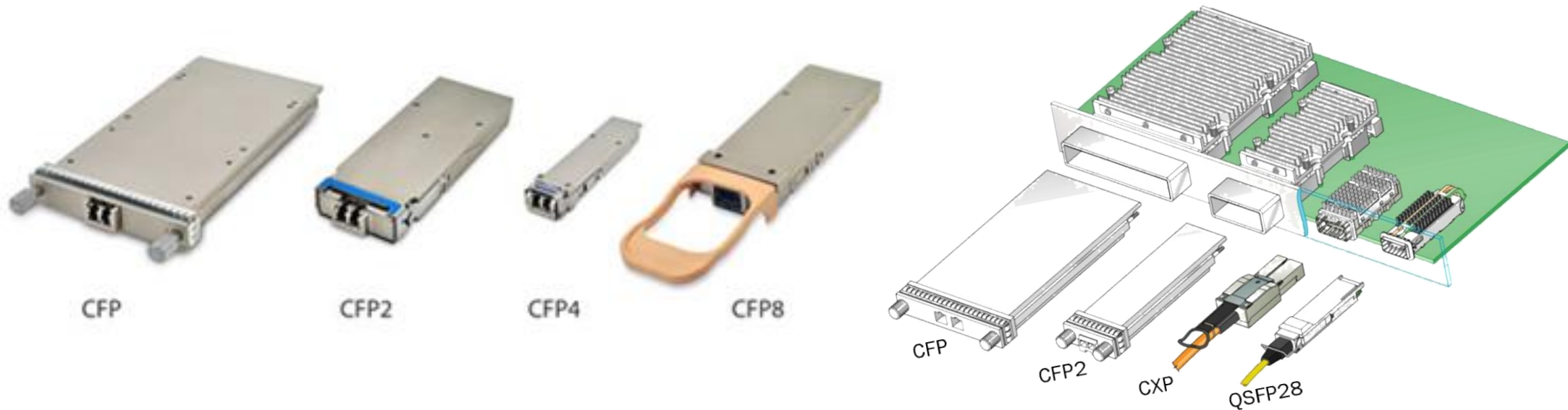
МОДУЛИ ДЛЯ ЦОД

- QSC-QSFP0.1G100E-850
- QSC-QSFP2G100E-PSM4
- QSC-QSFP10G100E-LR4
- QSC-CFP-10G100E-LR4-1310
- QSC-CFP2-0.1G100E-850
- QSC-CFP2-10G100E-1310
- QSC-CFP4-0.1G100E-1310
- QSC-CFP4-10G100E-1310

Оптический модуль 100G QSFP28, SR4, 850nm, 100m, MPO
Оптический модуль 100G QSFP28, PSM4, 2km
Оптический модуль 100G QSFP28, LR4, 10km
Оптический модуль CFP, LR4, 10km
Оптический модуль CFP2, SR10, 850nm, 100m
Оптический модуль CFP2, LR4, 1310nm, 10km
Оптический модуль CFP4, SR4, SMF, 1310nm, 100m
Оптический модуль CFP4, LR4, SMF, 1310nm, 10km

КАБЕЛЬ

1x100G – 4x25G\2x50G
DAC и AOC кабеля
100G QSFP28



CISCO LIKE CLI ИНТЕРФЕЙС

ИНЖЕНЕРАМ НЕ ТРЕБУЕТСЯ ПЕРЕУЧИВАТЬСЯ:

синтаксис команд
оборудования QTECH
полностью аналогичен
оборудованию Cisco

Пример CLI (command-line
interface) коммутаторов
QTECH:

```
QSW-2300-28T-AC(config)#show interface ?
  IFNAME      Interface Name
  detail      Detail information of the port(s)
  ethernet    Ethernet port
  loopback    Loopback
  port-channel Port-channel
  vlan        Vlan port
  |           Output modifiers
  <cr>
```


/ IP ТЕЛЕФОНИЯ



IP-ТЕЛЕФОНЫ

Для сотрудников



- Протокол SIP v1, SIP v2
- Поддержка SIP линий - 2
- LCD дисплей 128 x 64
- BLF кнопки для QVP-100
- Поддержка технологии PoE
- 2 x RJ45 10/100M Ethernet (LAN/PC)

QVP-90(P) / QVP-100(P)

Для руководителей



- Протокол SIP v1, SIP v2
- Поддержка SIP линий – 2/3
- LCD дисплей 132 x 64
- Панели расш. для QVP-300P
- Поддержка технологии PoE
- 2 x RJ45 10/100/1000M Ethernet (LAN/PC)

QVP-200(P) / QVP-300P

Для директоров



- Протокол SIP v1, SIP v2
- Поддержка SIP линий – 8
- Цветной LCD дисплей 4.3"
- Панели расш. до 32 клавиш
- Поддержка технологии PoE
- 2 x RJ45 10/100/1000M Ethernet (LAN/PC)

QVP-600P

Для контакт-центра



- Протокол SIP v1, SIP v2
- Поддержка SIP линий - 2
- LCD дисплей 128 x 64
- 2 x RJ45 10/100M Ethernet (LAN/PC)
- Разъем для подключения телефонной гарнитуры RJ9 и 3.5мм

QVP-80P

IP-ТЕЛЕФОНЫ (новая линейка)



- Современный дизайн
- Протокол SIP v1, SIP v2
- Поддержка SIP линий - 2
- LCD дисплей 132 x 64
- Поддержка технологии PoE
- 2 x RJ45 10/100M Ethernet (LAN/PC)

QVP-95(P)



- Современный дизайн
- Протокол SIP v1, SIP v2
- Поддержка SIP линий - 2
- Цветной LCD дисплей 2.8"
- Поддержка технологии PoE
- 2 x RJ45 10/100M Ethernet (LAN/PC)

QVP-400(P)



- Современный дизайн
- Протокол SIP v1, SIP v2
- Поддержка SIP линий - 3
- LCD дисплей 132 x 64
- Поддержка технологии PoE
- 2 x RJ45 10/100/1000M Ethernet (LAN/PC)

QVP-250(P)



- Современный дизайн
- Протокол SIP v1, SIP v2
- Поддержка SIP линий - 6
- Цветной LCD дисплей 2.8"
- Поддержка технологии PoE
- 2 x RJ45 10/100/1000M Ethernet (LAN/PC)

QVP-500P

IP-ТЕЛЕФОНЫ (проектная линейка)

Для сотрудников



- Современный дизайн
- Протокол SIP v1, SIP v2
- Поддержка SIP линий - 2/4
- Цветной LCD дисплей 2.8" (на модели QIPP-400PG)
- Поддержка технологии PoE
- 2 x RJ45 10/100/1000M Ethernet (LAN/PC)

QIPP-300(P)/400P(G)

Для руководителей



- Современный дизайн
- Протокол SIP v1, SIP v2
- Поддержка SIP линий - 6
- Цветной LCD дисплей 3.5"
- Поддержка технологии PoE
- 2 x RJ45 10/100/1000M Ethernet (LAN/PC)

QIPP-500PG

Видеотелефон



- Видеотелефон на базе Android 4,2
- Цветной сенсорный LCD 7"
- Встроенная видео камера
- HDMI выход
- Протокол SIP v1, SIP v2
- Поддержка SIP линий - 6
- 2 x RJ45 10/100/1000M Ethernet (LAN/PC)

QIPP-V600PG

Для директоров



- Современный дизайн
- Высококачественный динамик громкой связи
- Протокол SIP v1, SIP v2
- Поддержка SIP линий - 6/20
- Цветной LCD дисплей 4.3"
- Поддержка технологии PoE
- 2 x RJ45 10/100/1000M Ethernet (LAN/PC)

QIPP-800PG/1000PG

VoIP ШЛЮЗЫ

Голосовые шлюзы FXS



- От 1 до 112 FXS портов
- SIP v2, G.711, G.723.1, G.729, G.722
- Возможность маршрутизации вызовов IP-IP, IP-Аналог, Аналог-IP, Аналог-Аналог
- Поддержка передачи факсов
- Высокое качество сборки

QVI-xx

Голосовые шлюзы FXO



- От 4 до 16 FXO портов
- SIP v2, G.711, G.723.1, G.729, G.722
- Возможность маршрутизации вызовов IP-IP, IP-Аналог, Аналог-IP, Аналог-Аналог
- Поддержка передачи факсов
- Высокое качество сборки

QVGM-xx-FXO

Транковые шлюзы



- От 1 до 63 потоков E1
- SIP v2, SIP-T, G.711, G.723, G.729
- ISDN PRI/OKC-7 (SS7)
- Модульная архитектура
- Поддержка передачи факсов
- Высокое качество сборки

QVG-xE1

IP ATC QPBX-Qxx

IP ATC QPBX-Qxx предназначены для организации корпоративной телефонной сети

Ключевые особенности:

МОДЕЛЬНЫЙ РЯД

- QPBX-Q30 – 30 пользователей, 15 одновременных звонков, 2 x 10/100Base-T LAN/WAN, варианты аналоговых портов – 1 x FXO/1 x FXS, 2 x FXO, 2 x FXS
- QPBX-Q100 – 100 пользователей, 30 одновременных звонков, 2 x 10/100Base-T LAN/WAN
- QPBX-Q200 – 200 пользователей, 80 одновременных звонков, 2 x 10/100/1000Base-T LAN/WAN, 2 слота для установки плат расширения
- QPBX-Q500 – 500 пользователей, 100 одновременных звонков, 2 x 10/100/1000Base-T LAN/WAN, 2 слота для установки плат расширения
- QPBX-Q2000 – 2000 пользователей, 200 одновременных звонков
- QPBX-QX – Кластерная система с высокой отказоустойчивостью
- QPBX-SSW – Профессиональный софтсвич 4 и 5 класса

Запись разговоров, IVR, Music On Hold, конференц-комнаты, групповой вызов, унифицированные коммуникации

БЕСПРОВОДНОЕ ОБОРУДОВАНИЕ



СФЕРЫ И ОБЛАСТИ ПРИМЕНЕНИЯ



01

Офисные
помещения
и здания целиком



02

Переговорные
комнаты и залы
совещаний



03

Образовательные
и медицинские
учреждения



04

Складские
и производственные
ангары



05

Площади открытого
(уличного) типа
производство



ТОЧКИ ДОСТУПА

Внутренние



- 2.4 и 5 ГГц
- MIMO 3 x 3
- 802.11a/b/g/n/ac wave 2
- Питание PoE+
- Virtual Controller
- Standalone

QWP-65-AC



- 2.4 и 5 ГГц
- MIMO 2 x 2
- 802.11a/b/g/n/ac
- Питание PoE+
- Virtual Controller
- Standalone

QWP-320-AC



- 2.4 ГГц
- MIMO 2 x 2
- 802.11 b/g/n
- Питание PoE
- Virtual Controller
- Standalone

QWP-930

Внешние



- 2.4 и 5 ГГц (IP67)
- MIMO 2 x 2
- 802.11a/b/g/n/ac
- Питание PoE+
- Virtual Controller
- Standalone

QWO-95-AC



- 2.4 и 5 ГГц (IP67)
- MIMO 2 x 2
- 802.11a/b/g/n/ac
- Питание PoE+
- Virtual Controller
- Standalone

QWP-320-AC-CPE

КОНТРОЛЛЕРЫ БЕСПРОВОДНОЙ СЕТИ

Основные функции:

- Управление радиосредой (RRM)
- Централизованная аутентификация
- Беспшовный роуминг
- Обнаружение вражеских ТД
- Captive портал
- Интеграция с SMS шлюзами
- Отказоустойчивость (HA)

Контроллеры



- Управление до 10 000 ТД
- До 120 000 пользователей
- Исполнение «Appliance»
- Лицензируется по кол-ву ТД

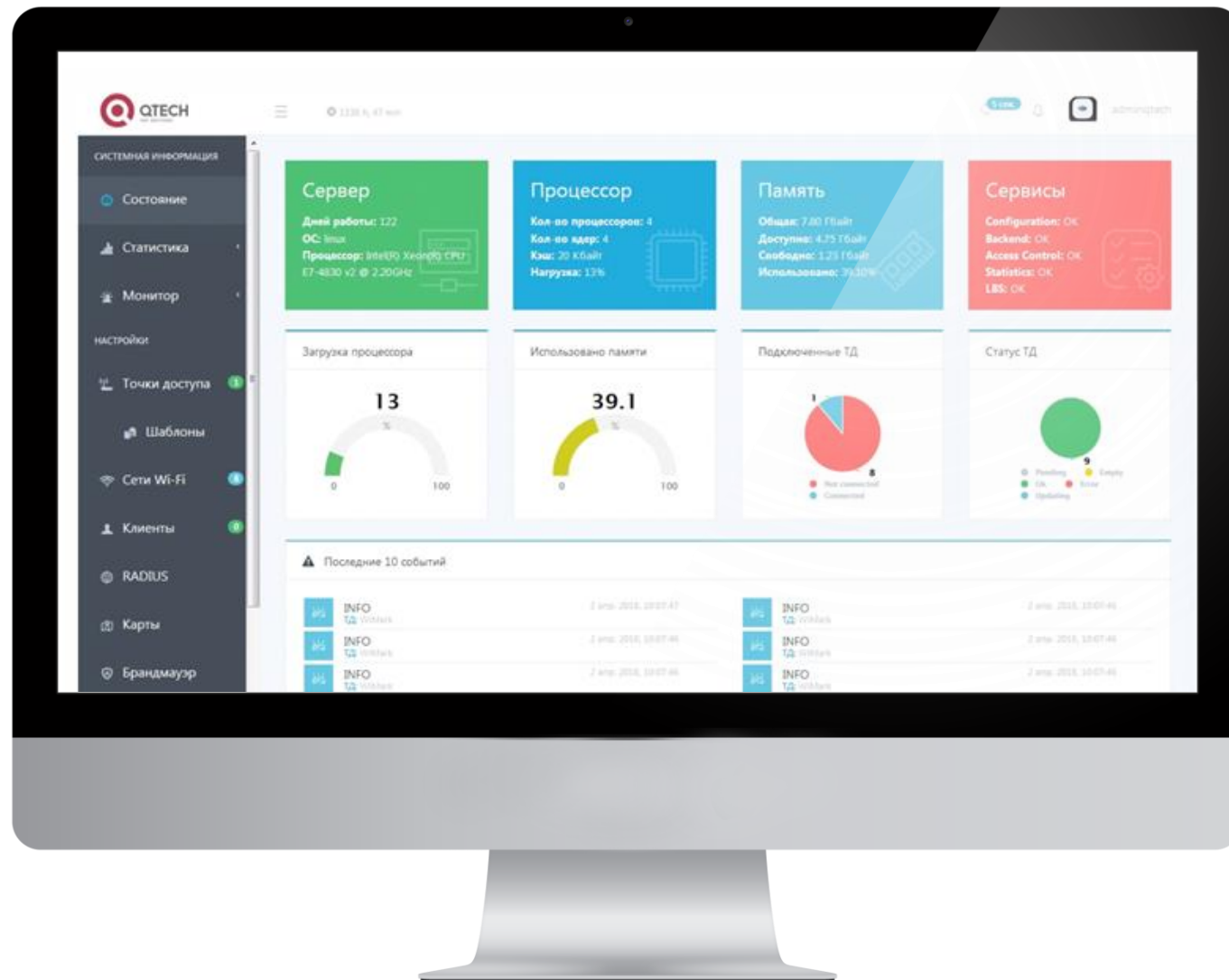
QWC-WM



- ПО под Linux (Ubuntu)

QWC-WM

КОНТРОЛЛЕР



/ ВИДЕОНАБЛЮДЕНИЕ



ВИДЕОКАМЕРЫ

Аналоговые видеокамеры



- Разрешение 1 и 2 Мп
- Питание DC 12V
- Диапазон температур от -40 до +60°C (IP67)
- Фиксированный и вариофокальный объективы

ЦИЛИНДРИЧЕСКИЕ



- Разрешение 1 и 2 Мп
- Питание DC 12V
- Диапазон температур от -40 до +60°C (IP65/67)
- Фиксированный и вариофокальный объективы

КУПОЛЬНЫЕ



- Разрешение 2 Мп
- Питание DC 12V
- Диапазон температур от -40 до +60°C (IP66)
- Оптический зум 22X

СКОРОСТНЫЕ ПОВОРОТНЫЕ

ВИДЕОКАМЕРЫ

Сетевые IP-видеокамеры



- Разрешение от 2 до 8 Мп
- Питание PoE, DC 12V
- Диапазон температур от -40 до +60°C (IP67)
- Фиксированный, вариофокальный ручной и моторизированный объективы, запись аудио

ЦИЛИНДРИЧЕСКИЕ



- Разрешение от 2 до 8 Мп
- Питание PoE, DC 12V
- Диапазон температур от -40(-10) до +60°C (IP67)
- Фиксированный, вариофокальный ручной и моторизированный объективы, запись аудио

КУПОЛЬНЫЕ



- Разрешение 2 Мп
- Питание PoE DC 12V
- Диапазон температур от -40 до +60°C (IP66)
- Оптический зум 22x 33x 40x

СКОРОСТНЫЕ ПОВОРОТНЫЕ

НОВИНКИ IP ЛИНЕЙКИ СИСТЕМЫ ВИДЕОНАБЛЮДЕНИЯ

QVC-IPC-503AS (1.1) и QVC-IPC-803AS (2)



Новые видеокамеры Fisheye

Основные параметры :

- Матрица SONY STARVIS EXMOR
- Угол обзора 360 градусов
- Разрешение 5МП и 8МП запись до 25к/с
- Дальность ИК-подсветки до 5м
- Встроенный микрофон
- Поддержка карты памяти microSD
- Питание POE/12В
- Степень защиты IP67

СЕТЕВЫЕ ВИДЕОРЕГИСТРАТОРЫ

Гибридные



- Каналы записи от 4 до 32
- Форматы: HDTVI, AHD, HDCVI, IP, PAL 960H
- Поддержка IP-камер до 4K.
- До 2 HDD по 8Тб.
- Поддержка мобильных устройств iOS, Android

Сетевые IP



- IP каналы от 4 до 128
- Сжатия H.264/H.265
- Кол-во HDD от 1 до 8 по 10Тб.
- Поддержка мобильных устройств iOS, Android

СОВМЕСТИМОСТЬ С ПО ВИДЕОАНАЛИТИКИ


MEMBER OF ITV GROUP





INTELLIGENT SECURITY SYSTEMS





Совместимость посредством протокола ONVIF

/ ТРАНСПОРТ



СИСТЕМА СВЯЗИ

ПОСТРОИТЬ СИСТЕМУ СВЯЗИ

Передача до 48 сервисов (1/10G)
по одной оптической линии

до 200 км

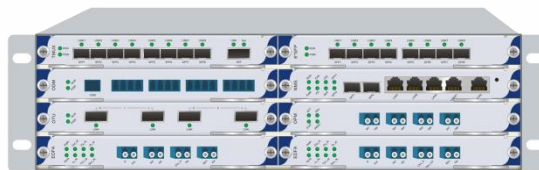


ОБОРУДОВАНИЕ xWDM



- Шасси 1U (1 слот)
- До 16 сервисов
- От STM-1 до STM-64
- FE/GE/10G/FC
- Питание AC/DC (1+1)
- Система управления QNMS

QWM-8000-1U



- Шасси 2,5U (8 слотов)
- До 48 сервисов
- От STM-1 до STM-64
- FE/GE/10G/FC
- Питание AC/DC (1+1)
- Система управления QNMS

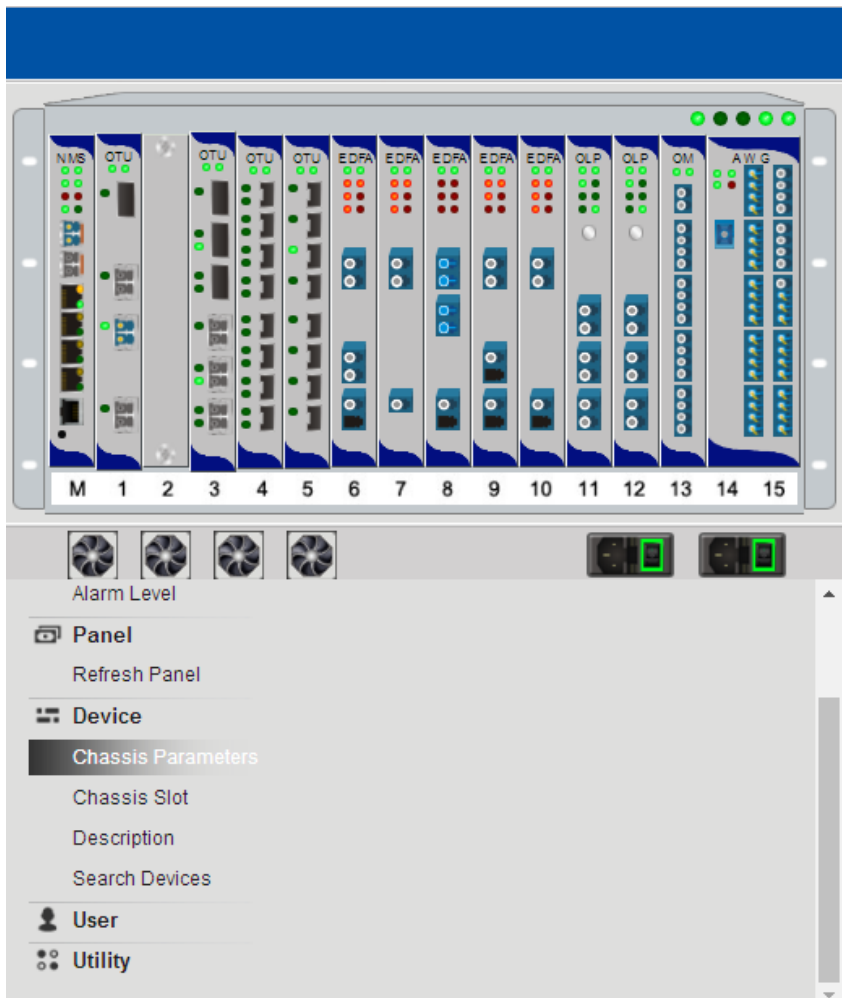
QWM-8000-2.5U



- Шасси 6U (16 слотов)
- До 48 сервисов
- От STM-1 до STM-64
- FE/GE/10G/FC
- Питание AC/DC (1+1)
- Система управления QNMS

QWM-8000-6U

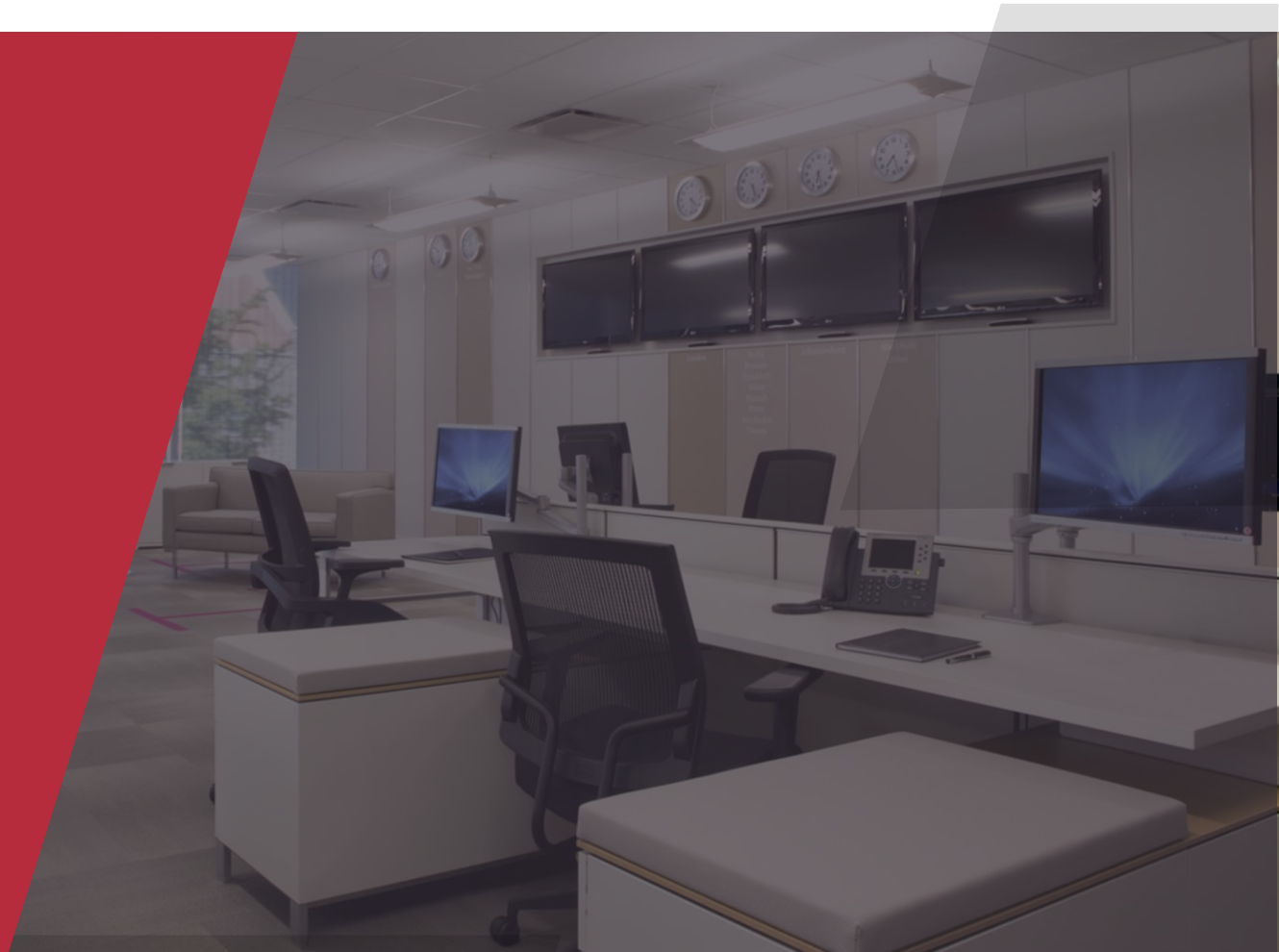
СИСТЕМА УПРАВЛЕНИЯ



Shelf Information ▶

Parameter	Value	
Description	6U Chassis; 16 Slots; Max 4 powers; Max 4 fans.	
Temperature	30.38 °C	
Temperature Threshold(°C)	<input type="text" value="78.00"/>	
Fan	Fan Status	
Fan A	Normal	
Fan B	Normal	
Fan C	Normal	
Fan D	Normal	
Psu	Type	Status
Psu A <input type="checkbox"/>	---	---
Psu B <input type="checkbox"/>	---	---
Psu C <input checked="" type="checkbox"/>	AC Power	Normal
Psu D <input checked="" type="checkbox"/>	AC Power	Normal

/ СЕРВЕРЫ и СХД



SERVICES AND STORAGE



- Высота от 1U to 4U
- Корзины до 36 дисков HDD (SAS/SATA)
- Конструкция с вычислительным модулем
- Поддержка 1 * Intel® Xeon® Processor E3-1200 V5/V6 series (макс. to 84W TDP)
- Поддержка до 64GB DDR4-1600/1866/2133 UDIMM
- Возможность подключения дополнительной дисковой полки
- Глубина 450 мм



- Высота от 1U to 4U
- Корзины до 36 дисков HDD (SAS/SATA)
- Конструкция с вычислительным модулем
- Поддержка 2 * Intel® Xeon® Processor E5-2600 V3/V4 series (макс. 145W TDP)
- Поддержка до 1TB DDR4-2133/2400/2666
- Возможность подключения дисковых полок
- Статус End of Sale 2020 (Обновление линейки)



- Высота от 1U to 4U
- Корзина от 4 до 25 дисков HDD (SAS/SATA)
- Поддержка 2 * Intel® Xeon® Skylake LGA3647 (max 205W TDP) support 2gen Xeon Cascade Lake-SP
- Поддержка до 3TB DDR4-2400/2666/2933
- Возможность подключения дисковых полок

СЕРВЕРЫ

Multi NODE Xeon® E5 / Scalable



СИСТЕМА ХРАНЕНИЯ ДАННЫХ QSRV

Технические характеристики:



- Система хранения среднего уровня с двумя активными контроллерами СХД
- Поддерживает работу в режиме высокой доступности ACTIVE-ACTIVE, позволяет организовать доступность данных на уровне 99,999%
- Централизованное управление несколькими СХД
- Интерфейсы: до 8 портов * 1Gb iSCSI, 2 порта *1GbE LAN MGMT IPMI, 2 порта * RJ45 Console port, 2 порта *10Gb iSCSI или 4 порта* 8Gb/16Gb FC , 2*12Gb Mini SAS HD порты.
- Поддержка внешних протоколов : FC, iSCSI, NFS, SMB
- Блок питания 800W 80+Platinum с резервированием и горячей заменой
- Поддержка SSD-кэширования и многоуровневого хранения данных, функции локальной и удаленной репликации, дедупликации с переменным\фиксированным блоком



Архангельск (8182)63-90-72
Астана (7172)727-132
Астрахань (8512)99-46-04
Барнаул (3852)73-04-60
Белгород (4722)40-23-64
Брянск (4832)59-03-52
Владивосток (423)249-28-31
Волгоград (844)278-03-48
Вологда (8172)26-41-59
Воронеж (473)204-51-73
Екатеринбург (343)384-55-89
Иваново (4932)77-34-06

Ижевск (3412)26-03-58
Иркутск (395)279-98-46
Калининград (4012)72-03-81
Калуга (4842)92-23-67
Кемерово (3842)65-04-62
Киров (8332)68-02-04
Краснодар (861)203-40-90
Красноярск (391)204-63-61
Курск (4712)77-13-04
Липецк (4742)52-20-81
Киргизия (996)312-96-26-47

Магнитогорск (3519)55-03-13
Москва (495)268-04-70
Мурманск (8152)59-64-93
Набережные Челны (8552)20-53-41
Нижний Новгород (831)429-08-12
Новокузнецк (3843)20-46-81
Новосибирск (383)227-86-73
Омск (3812)21-46-40
Орел (4862)44-53-42
Оренбург (3532)37-68-04
Пенза (8412)22-31-16
Казахстан (772)734-952-31

Пермь (342)205-81-47
Ростов-на-Дону (863)308-18-15
Рязань (4912)46-61-64
Самара (846)206-03-16
Санкт-Петербург (812)309-46-40
Саратов (845)249-38-78
Севастополь (8692)22-31-93
Симферополь (3652)67-13-56
Смоленск (4812)29-41-54
Сочи (862)225-72-31
Ставрополь (8652)20-65-13
Таджикистан (992)427-82-92-69

Сургут (3462)77-98-35
Тверь (4822)63-31-35
Томск (3822)98-41-53
Тула (4872)74-02-29
Тюмень (3452)66-21-18
Ульяновск (8422)24-23-59
Уфа (347)229-48-12
Хабаровск (4212)92-98-04
Челябинск (351)202-03-61
Череповец (8202)49-02-64
Ярославль (4852)69-52-93